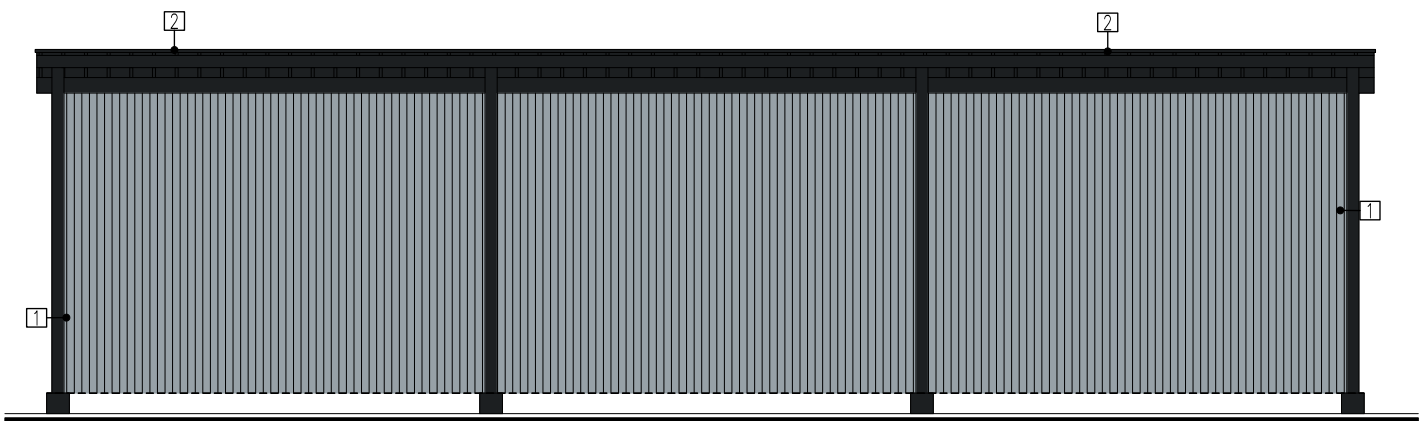
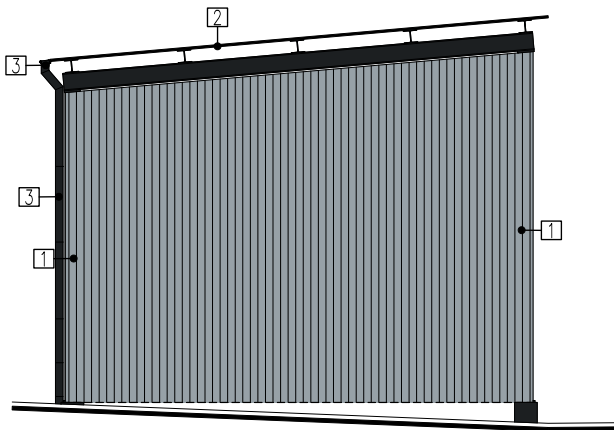


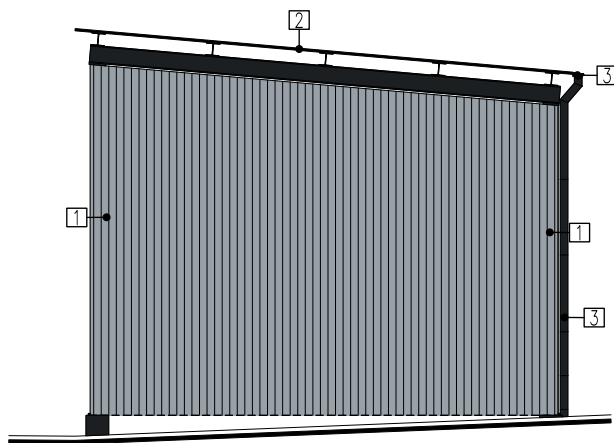
ELEWACJA WSCHODNIA



ELEWACJA ZACHODNIA



ELEWACJA PÓŁNOCNA



ELEWACJA PÓŁUDNIOWA

KOLORYSTYKA

- 1 Blacha trapezowa elewacyjna T14, kolor RAL 7021
- 2 Blacha trapezowa T45 dach / 0,50mm w kolorze RAL 7021 poliestr mat
- 3 Rynny i rury spustowe, stalowe, gr. min. 0,5mm, kolor RAL 7021
Obróbki blacharskie wykonać z blachy gr. min. 0,5mm, kolor RAL 7021

Tytuł rysunku:	Elewacje obiektu C – wiatra		
Nr rysunku:	10C	Skala:	1:100
Nazwa obiektu budowlanego:	Budowa punktu selektywnej zbiórki odpadów komunalnych w Chodlu polegającą na budowie budynku obsługi, wiaty na odpady i przebudowie istniejącego budynku wraz z zewnętrzną instalacją kanalizacji sanitarnej ze szczelnym zbiornikiem na ścieki, instalacją kanalizacji deszczowej ze szczelnym zbiornikiem na wody deszczowe, zewnętrzną linią kablową, monitoringiem wizyjnym, instalacją wodocigową wraz z hydrantem, instalacją gazową, utwardzeniami terenu, miejscami postojowymi, wagą i ogrodzeniem		
Projektowała:	mgr inż. arch. Marta Pacek, upr. bud. nr 210/LBOKK/2017 do projektowania bez ograniczeń w specjalności architektonicznej		
Sprawdziła:	mgr inż. arch. Kamila Buczyńska upr. bud. nr 252/LBOKK/2019 do projektowania bez ograniczeń w specjalności architektonicznej		
Data:	GRUDZIEŃ 2024 – STYCZEŃ 2025		32